

Bilingualer Unterricht in der Oberstufe

Informationen für die Jg. 9

Warum “bili”?

Der Mehrwert

Mehrperspektivität



Zwei Sprachen = x^n Perspektiven

$$2^2 = 2 \cdot 2$$

$$2^3 = 2 \cdot 2 \cdot 2$$

$$2^4 = 2 \cdot 2 \cdot 2 \cdot 2$$

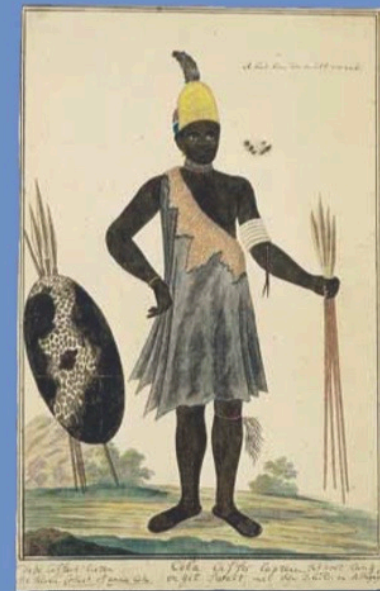
$$2^5 = 2 \cdot 2 \cdot 2 \cdot 2 \cdot 2$$

Beispiel: Geschichte

Selbst- und Fremdbilder
in Reiseberichten (Afrika/
Amerika)

Eighteenth-century Travellers
in South Africa

—
Siegfried Huigen



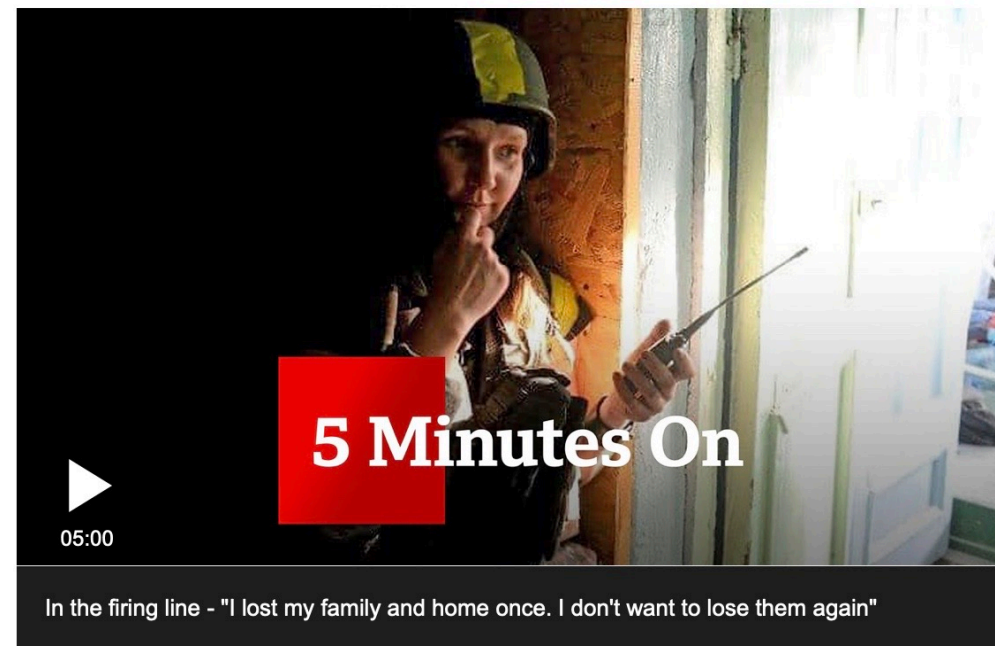
Beispiel: Sowi

Interview at the
front line (Ukraine conflict)

“Who is the murderer?”

1:00 8 Feb

Ukraine - living with the trauma of war



Beispiel: Sowi

Social inequality



Demonstrators participate in a car march to protest record unemployment and racial inequality in Washington D.C., U.S. on June 17, 2020. /VCG

Vertieftes fachliches und sprachliches Lernen

Vorbereitung auf Internationalisierung der Lebens- und Arbeitswelt

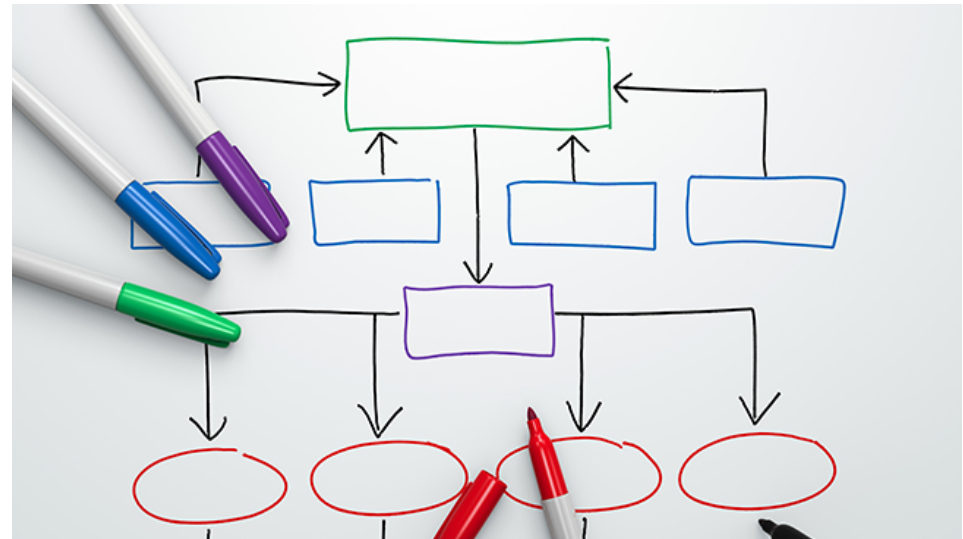


“Bilinguales Abitur” C1-Bescheinigung



Organisation

- EF: Geschichte + Sozialwissenschaften (wie das Fach "Politik" in der Mittelstufe)
- Q1 + Q2: Sozialwissenschaften



Bisherige und aktuelle Zusatzangebote

- 1-wöchige Fahrt nach Dublin am Anfang der Q1



Sprachen-AG

Sprachen-AG 2021/22



unter Leitung von
Frau Quint und
in Kooperation mit der



Virtual Reality - Let the adventure begin!

Sprachen-AG 2021/22

unter Leitung von
Frau Quint und
in Kooperation mit der



Hast du Spaß am **Sprachenlernen**?

Willst du in eine **mehrsprachige Umgebung** eintauchen?

Hast du Lust, etwas zu einem
Forschungsprojekt der Uni Siegen beizutragen und Kontakte zu
international tätigen Uni-Angehörigen zu knüpfen?

Möchtest du dich auf ein **Englisch- oder Französisch-Zertifikat**
(Cambridge/DELF) vorbereiten, um deinen Lebenslauf aufzuwerten?



MACH MIT!



Was erwartest dich?

- Verbesserung deiner **Sprachkenntnisse**
- Vorbereitung auf das **Cambridge-Zertifikat** (Englisch) oder **DELF** (Französisch)
- Zusammenarbeit mit der **Uni Siegen** und **internationalen Forschenden**
- Diskussion aktueller und **global relevanter Themen** mit Hilfe **digitaler Tools**

Wer kann mitmachen?

- Alle interessierten Schülerinnen und Schüler der EF - Q2

Wie kannst du dich anmelden?

- Schreibe mir bitte bis Mittwoch, den 01.12. eine E-Mail unter Angabe deines vollständigen Namens und der Stufe (c.quint@dbg-neunkirchen.de)

Wann findet die AG statt?

- Sobald per Email Interesse an der Teilnahme bekundet wurde, wirst du in eine iserv-messenger-Gruppe aufgenommen werden.
- Die Treffen werden im Zwei-Wochen-Rhythmus im Anschluss an den Unterricht stattfinden. Über den genauen Tag wirst du über die messenger-Gruppe informiert werden.

Projektkurs bilingual

- In der Q2
- Anstelle einer Facharbeit
- Arbeit an eigenen internationalen Projekten (z.B. Organisation einer Exkursion zum Amerikahaus NRW)



Bilinguales Abitur

Voraussetzungen:

- Englisch Leistungskurs
- Sowi bilingual als mündliches oder schriftliches Abiturfach (durchgehend schriftlich belegt)

Man erhält C1-Bescheinigung

Schullogo

Ministerium für
Schule und Bildung
des Landes Nordrhein-Westfalen



BESCHEINIGUNG ZUM ABITURZEUGNIS ÜBER DEN BESUCH DES BILINGUALEN BILDUNGSGANGS

CERTIFICATE OF PARTICIPATION IN A BILINGUAL STREAM IN ADDITION TO THE ABITUR DIPLOMA

Schule¹/school¹: _____
(Name der Schule)

Schulort/place: _____
(Ort)

Name/name: _____
(Schülerin/Schüler)

Geburtstag/date of birth: _____
(Geburtsdatum)

Geburtsort/place of birth: _____
(Ort)

hat den bilingualen deutsch-englischen² Bildungsgang erfolgreich abgeschlossen.

has successfully completed the bilingual Anglo-German stream.

Oder: Bilingualer Unterricht

- Neueinstieg möglich
- Q1 + Q2: Sozialwissenschaften (muss nicht durchgängig schriftlich belegt werden)
- Englisch LK muss nicht belegt werden
- Sowi muss nicht, kann aber Abiturfach sein (C1 nur wenn Abiturfach)



Certilingua

- Zusätzliches Zertifikat für alle, die Französisch oder Italienisch weiterführen
- Freiwillig
- Begegnungsprojekt
- An vielen Universitäten anerkannt
- Ansprechpartner: Herr Jasharaj, Frau Dorn
- Bei Oberstufenwahl angeben!!



Anforderungen

- Reguläre Lehrpläne gelten
- Abiturprüfung in englischer Sprache
- Fachliche Leistungen im Vordergrund
- Sprache wird nicht so stark bewertet wie im Fach Englisch (z.B. in Klausur 8 von 120 P.)



Anforderungen

- Notendurchschnitt in der Qualifikationsphase (Q1/Q2) sowie Abiturprüfungsnote mind. 5 Punkte (Note 4)



Thanks for listening!

